

Уважно прочитайте інструкцію перед встановленням. Виробник не несе відповідальність за будь-які збитки, заподіяний неправильною експлуатацією. Гарантія надається тільки в разі монтажу кваліфікованим спеціалістом.

Увага:

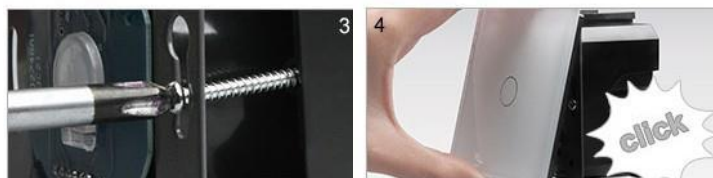
1. Перед встановленням вимикача відключіть напругу електромережі.
2. Монтаж слід виконувати відповідно до монтажних схем.
3. Відстань між монтажними гвинтами має становити 60мм, діаметр монтажної коробки повинен бути не менше 72мм, глибина монтажної коробки - 65мм.
4. Не рекомендується підключати напругу та торкатися до електронних деталей цього пристрою без встановленої скляної панелі.

Встановлення:



Зніміть скляну панель

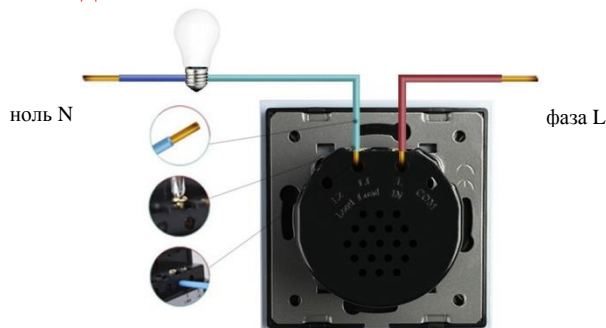
Підключіть дроти гвинтами фаза - L, навантаження - L1



Прикрутіть вимикач двома гвинтами

Одягніть скляну панель. Подайте напругу.

Схема підключення вимикача:



Малюнок 1

Сенсорний вимикач має світлодіодне підсвічування. В увімкненому стані підсвічування червоного кольору, при вимкненому стані - синя.



Коментар:

1. Відсутність навантаження на одній лінії сенсорного вимикача впливає на роботу другої лінії.
2. При відсутності навантаження підсвічування блимає.
3. Схема підключення вимикача на мал.1

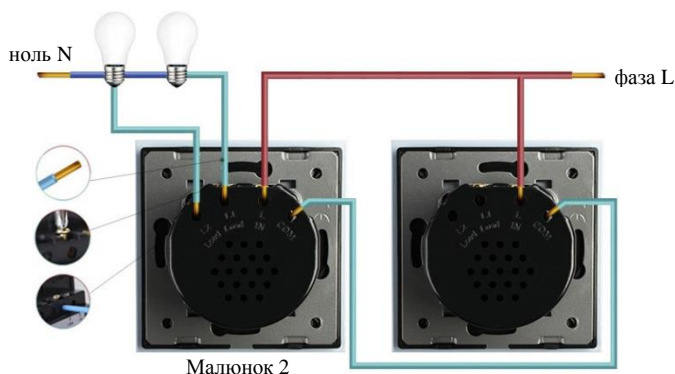
Інструкція для сенсорного вимикача світла з диммером (світлорегулятор):

1. Короткочасним дотиком до сенсора вимикача включіть / вимкніть світло.
2. Утримуючи палець на сенсорі, відрегулюйте яскравість лампи.
3. При повторному включенні диммер забезпечує яскравість освітлення встановленої до виключення.

Коментар:

1. Підходить тільки для димуємих ламп, ламп розжарювання.
2. Вимикач не підходить для ламп денного світла.
3. Потужність навантаження не більше 500 Вт. Можливий незначний нагрів вимикача.
4. Схема підключення вимикача на мал.1

Схема підключення прохідного вимикача (він же перекидний, дублюючий, маршовий, перемикач):



Малюнок 2

Застосовується для включення / виключення світла з двох і більше місць.

Підключення:

1. Підключення лампи можливо, як до L1 так і до L2.
2. Підключіть фазу до клемі L (IN) обох вимикачів, з'єднайте COM клемі пристроїв.

Інструкція для синхронізації прохідного вимикача.

Прохідний вимикач працюватиме тільки після завершення синхронізації.

- а) Доторкніться до сенсора головного прохідного вимикача, і утримуйте протягом 5 секунд, відпустіть після того, коли ви почуєте звуковий сигнал та побачите миготіння підсвічування.
- б) доторкніться до сенсора другого прохідного вимикача.

Використання сенсорного вимикача:

ВКЛЮЧЕННЯ	ВИКЛЮЧЕННЯ
Доторкніться до сенсора вимикача	Доторкніться до сенсора вимикача

**Використання дистанційного пульта управління.**

- А – перша лінія
 В – друга лінія
 С – третя лінія
 D – вимкнути всі лінії

Інструкція для синхронізації пульта дистанційного керування з сенсорним вимикачем:

1. Доторкніться до сенсора і тримайте близько 5 сек. поки не пролунає звуковий сигнал,
2. Натисніть на кнопку пульта дистанційного керування (наприклад, кнопку А).
3. Про завершення синхронізації Ви будете проінформовані звуковим сигналом. Натисніть А щоб включити світло, натисніть А вдруге, щоб вимкнути світло.
4. Можливе програмування кнопок на пульті дистанційного керування: А, В і С - вмикання / вимикання, D - вимкнути всі.
5. Димер програмується тільки на кнопку А. Після синхронізації пульта, функції кнопки такі: А – ВКЛ/ВИКЛ, В- збільшення яскравості, С-зменшення яскравості, D-ВИКЛ;

Скасування синхронізації.

Доторкніться до сенсора і утримуйте протягом 10 секунд, поки не пролунає другий звуковий сигнал. Якщо ви відпустите сенсор після першого звукового сигналу або після першого мерехтіння підсвічування, синхронізація не буде скасована.

P.S.

Зазвичай, якщо вимикач не працює, будь ласка, вимкніть живлення протягом 1 хвилини, а потім увімкніть його знову.

Важливо:

- Загальна потужність навантаження на одну лунію вимикача не повинна перевищувати 1000 Вт.
- Відстань між пультом і вимикачем не повинна перевищувати 30 метрів.
- Якщо вимикач не підключений до навантаження, при синхронізації звуковий сигнал буде відсутній.
- Для роботи з пультом, сенсорний вимикач повинен підтримувати функцію дистанційного керування.

Технічні характеристики:

1. Розмір: 80мм*80мм*40мм, 151мм*80мм*40мм, 223*80мм*40мм.
2. Напруга: AC110-250V / 50Hz-60Hz
3. Максимальний електричний струм: 5А (диммер: 2А, мережеві розетки: 2А)
4. Номінальна потужність навантаження: 15Вт-1000Вт (диммер: 25Вт-500Вт, мережеві розетки: 1Вт-500Вт)
5. Власне споживання енергії: <0,1 мА.
6. Умови експлуатації: -30/+70С, при відносній вологості менш 95%.
7. Кількість операцій: 100000



Товар сертифікований.



ООО «OneTouch» г. Киев а/я 111

Тел. (067)258-33-88

e-mail: care@livolo.in.ua

www.livolo.in.ua